

Anatomia radiologică a cordului

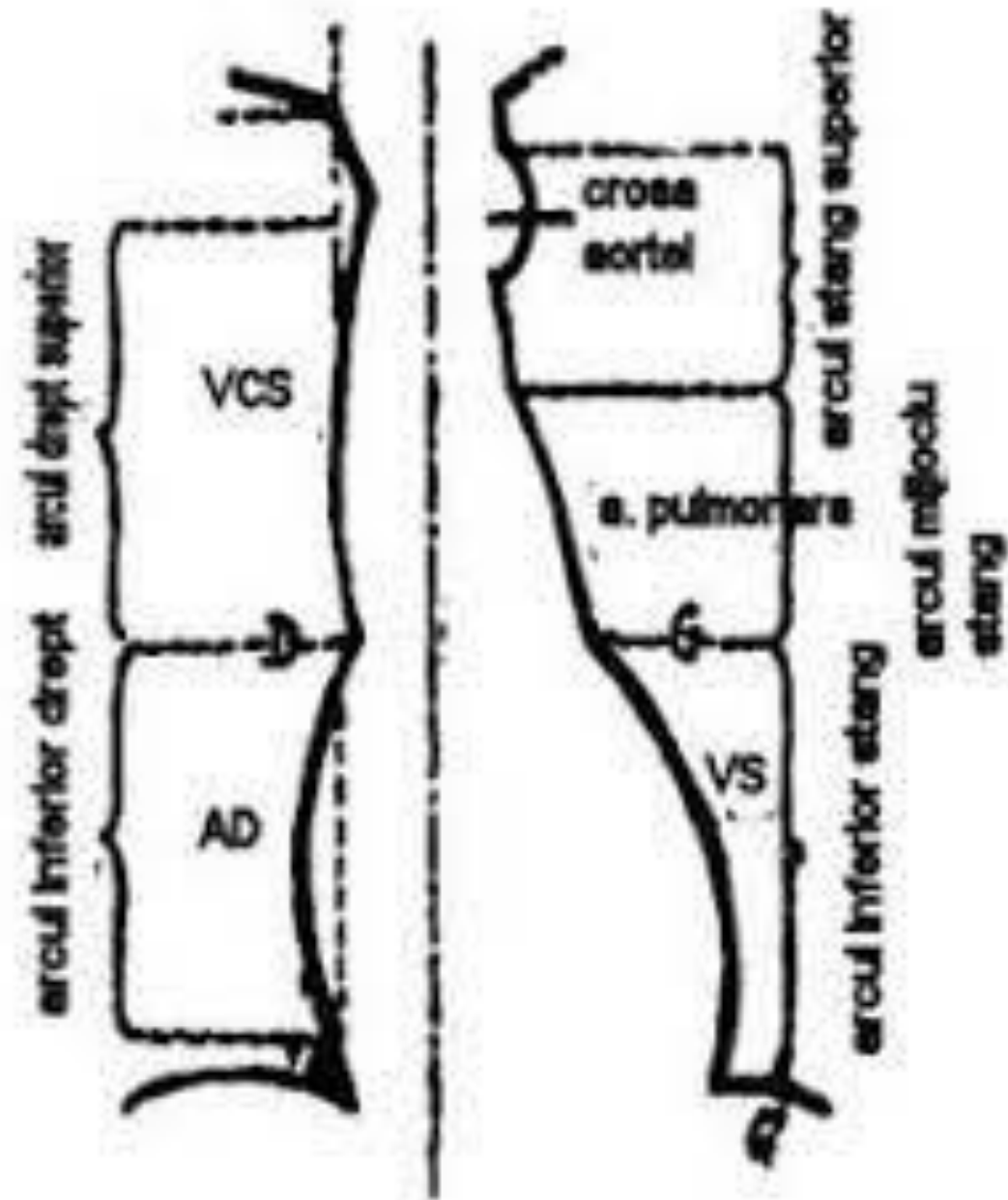
- *Cordul și vasele mari sunt situate în regiunea mediastinală*
- *Poziției oblice, de sus în jos de la dreapta la stânga și dinainte înapoi*
- *Cordul este format din patru camere – 2 atrii și 2 ventricoli delimitate între ele prin perete muscular (sept):*
 - ✓ *VD – pe diafragm, constituie partea anterioară*
 - ✓ *VS – posterior, delimitează marginea stângă a cordului*
 - ✓ *AS – situat posterior, nu ajunge la contururile laterale a cordului*
 - ✓ *AD – constituie marginea dreapta, inferioară*

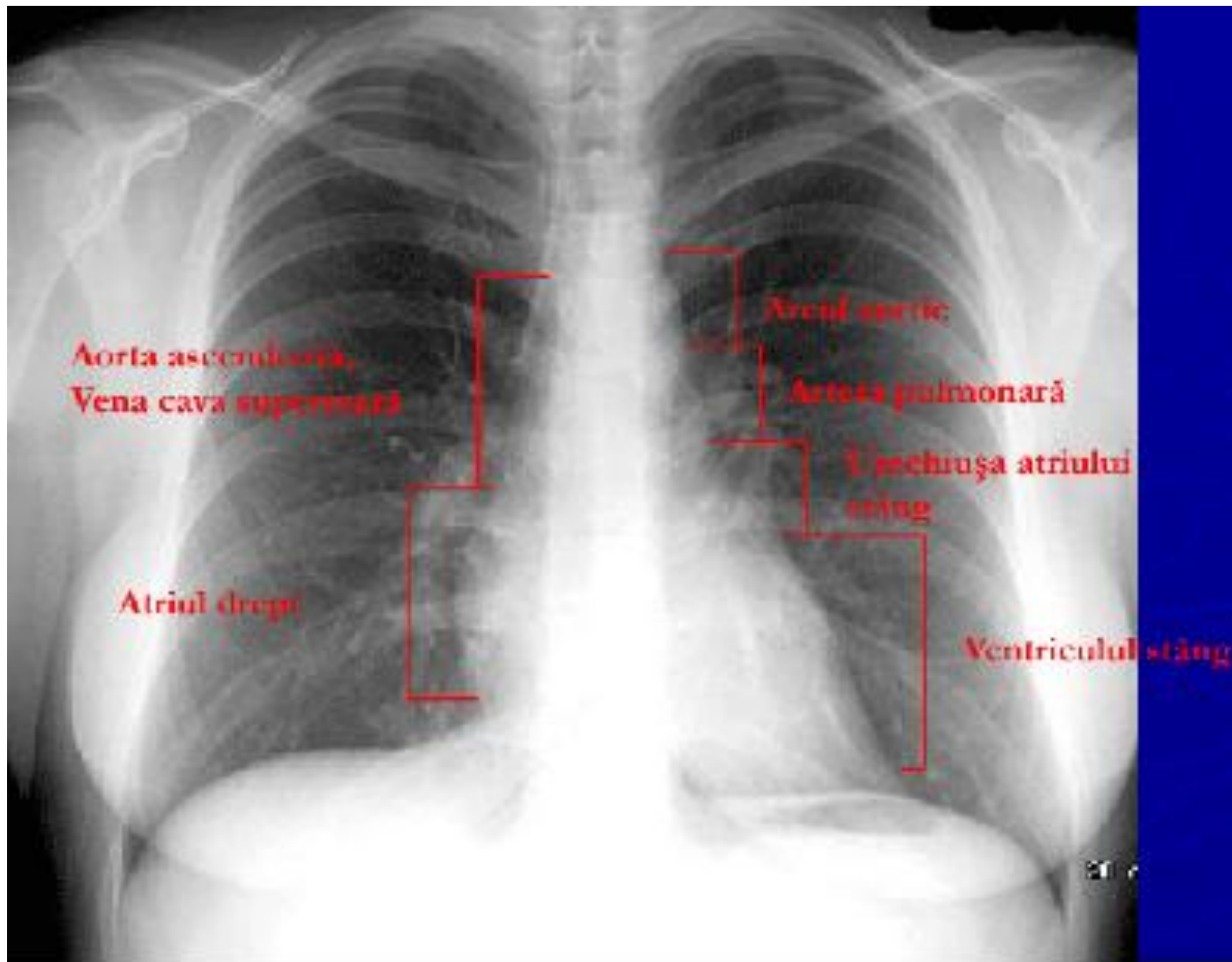


- *Imaginea radiologică a cordului și vaselor mari în incidența PA este dată de opacitate de formă triunghiulară cu baza pe diafragm și vârful în sus*



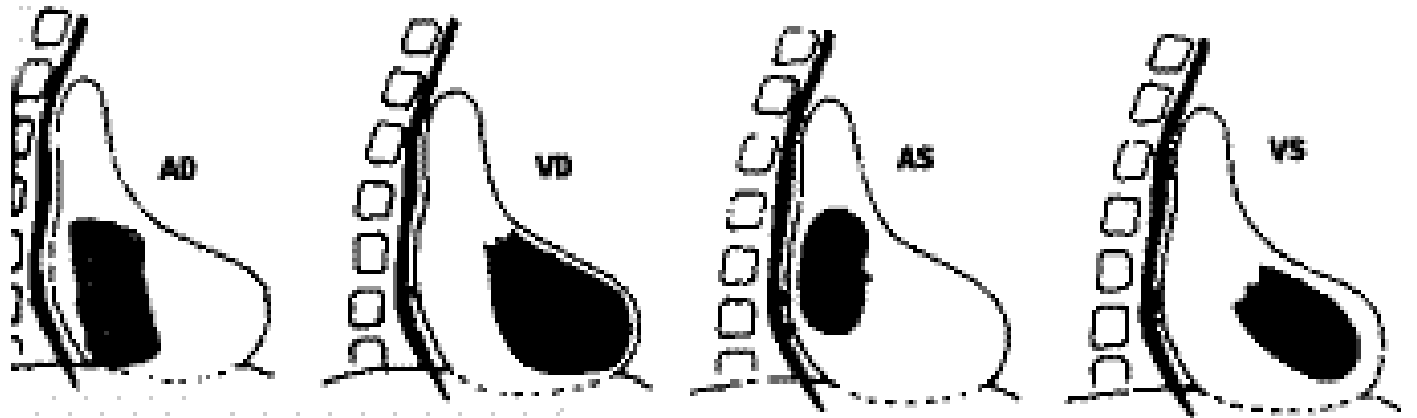
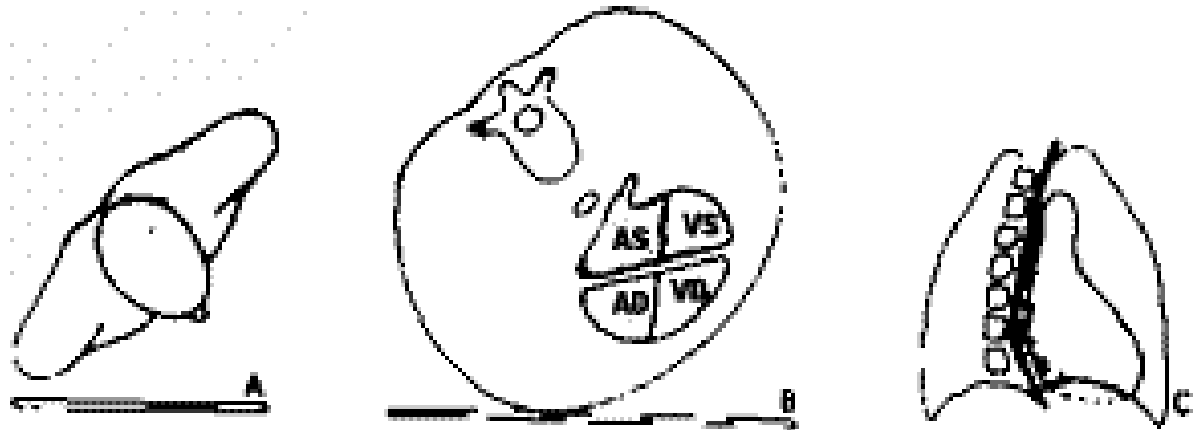
- *Marginea dreapta a cordului radiologic este formată din 2 arcuri*
 1. *Superior – vena cavă superioară și aorta ascendentă*
 2. *Inferior – format din atriul drept*
- *Marginea stângă a cordului este formată din 3 (4) arcuri*
 1. *Superior, convex – format de butonul aortei*
 2. *Arcul mijlociu, concav – 2/3 superioare date de artera pulmonară, 1/3 inferioară – urechiușa atriului stâng (în unele literaturi sunt date ca 2 arcuri separate)*
 3. *Arcul inferior – ventricolul stâng*





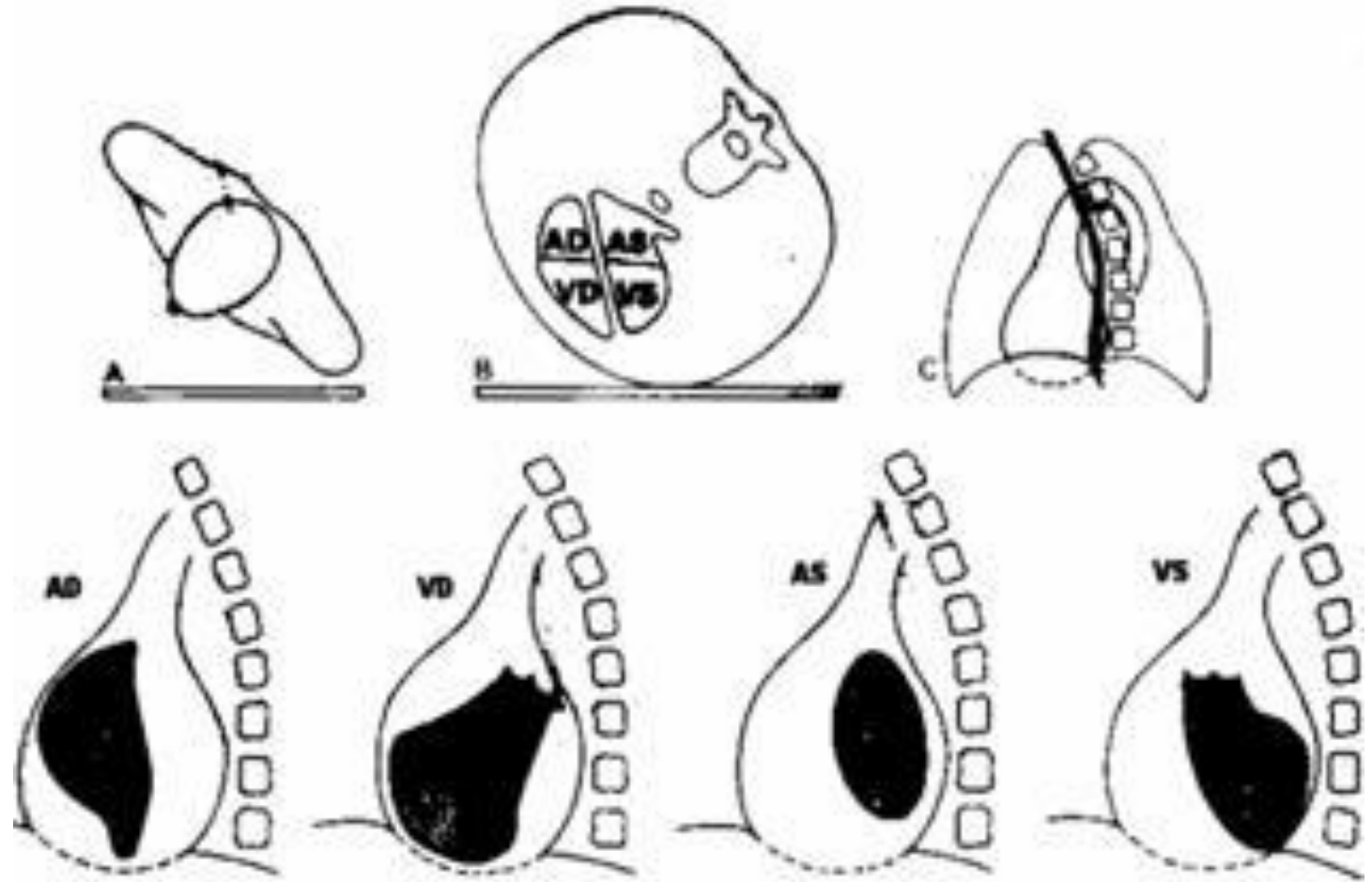
Incidența OAD

- Opacitatea cardiacă prezintă 2 imagini:
 - ✓ Marginea dreaptă – aproape în întregime AS, în sus continue cu VCS
 - ✓ Marginea stângă – formată de VD, iar superior – trunchiul arterei pulmonare
- Coloana vertebrală împreună cu marginea dreaptă a opacității cardiovasculare formează spațiul retrocardiac Holzkecht – 2 – 3 cm dimensiunea



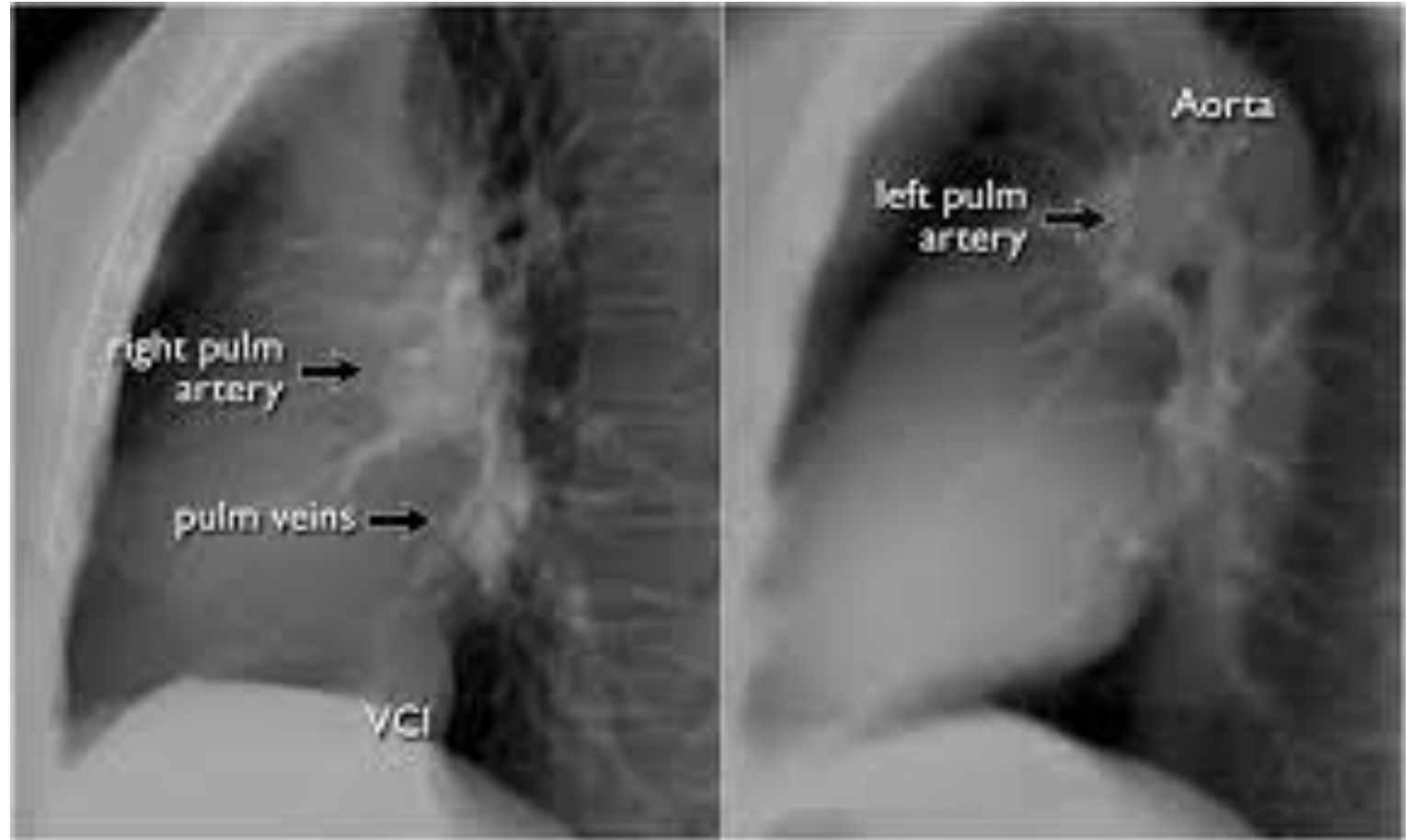
Incidența OAS

- *Poziția celor patru cavități*
- *Marginea dreaptă:*
 - ✓ *Superior – AD*
 - ✓ *Inferior – VD*
- *Marginea stângă:*
 - ✓ *Superior – AS*
 - ✓ *Inferior – VS*
- *Aorta ascendentă se proiectează pe porțiunea superioară a marginii drepte*
- *Aorta toracică se evidențiază pe toată întinderea ei*
- *Crosa separă spațiul retrocardiac în*
 - ✓ *porțiune superioară – triunghiul aortei*
 - ✓ *Porțiunea inferioară – triunghiul arterei pulmonare*



Incidența laterală stângă

- *Marginea retrosternală:*
 1. *VD*
 2. *AD*
- *Marginea retrocardiacă:*
 1. *AS*
 2. *VS*
- *Lungimea conturului VD = lungimea conturului VS și fiecare până la 7 cm*



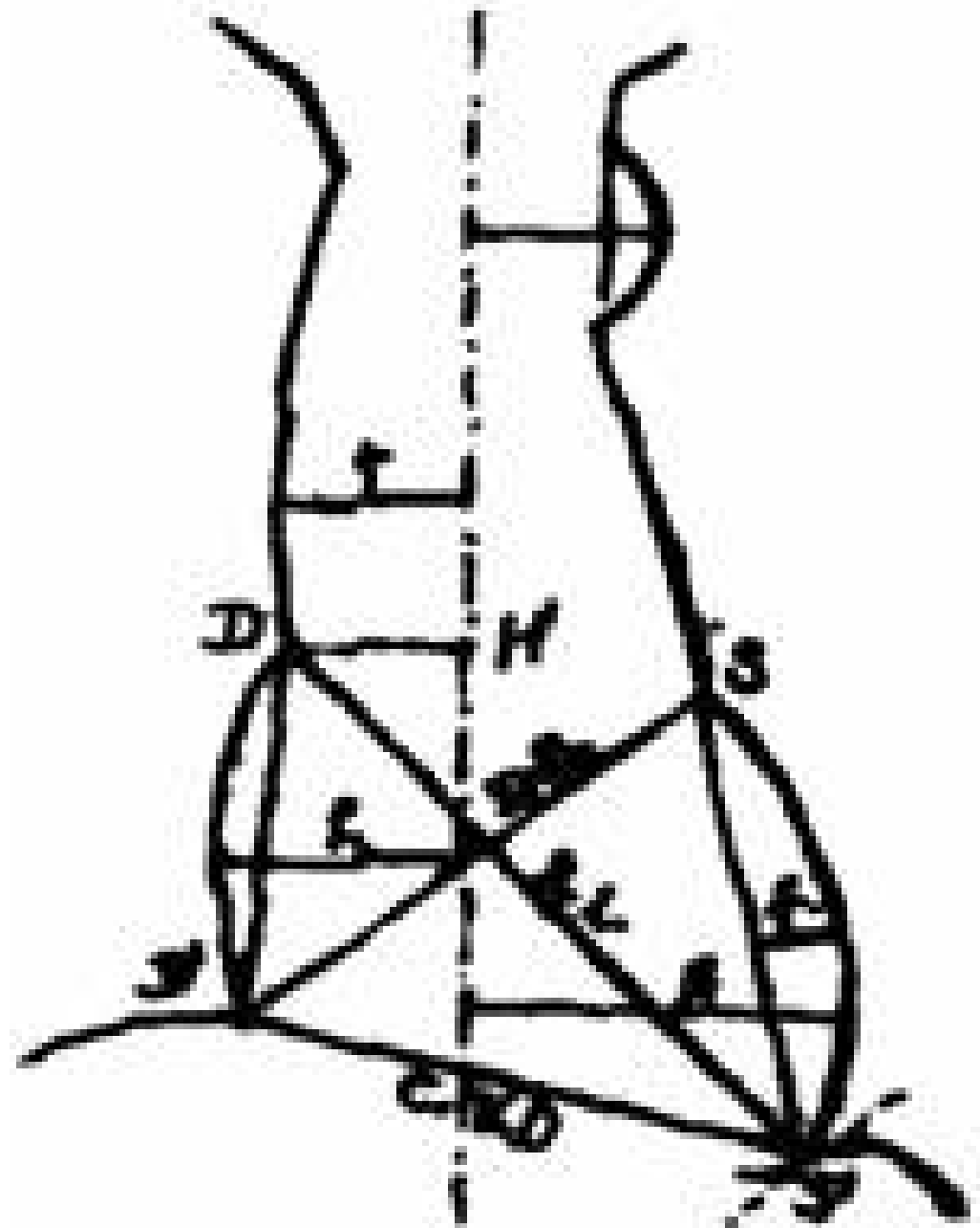
Diametrele și dimensiunile

- *Diametrele globale:*

1. *Diametrul longitudinal – reprezintă axul cordului și măsoară cca 13 cm*
2. *Diametrul transversal – suma a două linii orizontale h și h_1 , care unesc punctul cel mai proeminent al arcurilor inferioare cu verticala mediană – măsoară cca 12 cm*
3. *Diametrul bazal – corespunde șanțului atrio-ventricular Di-S – cca 10 cm*

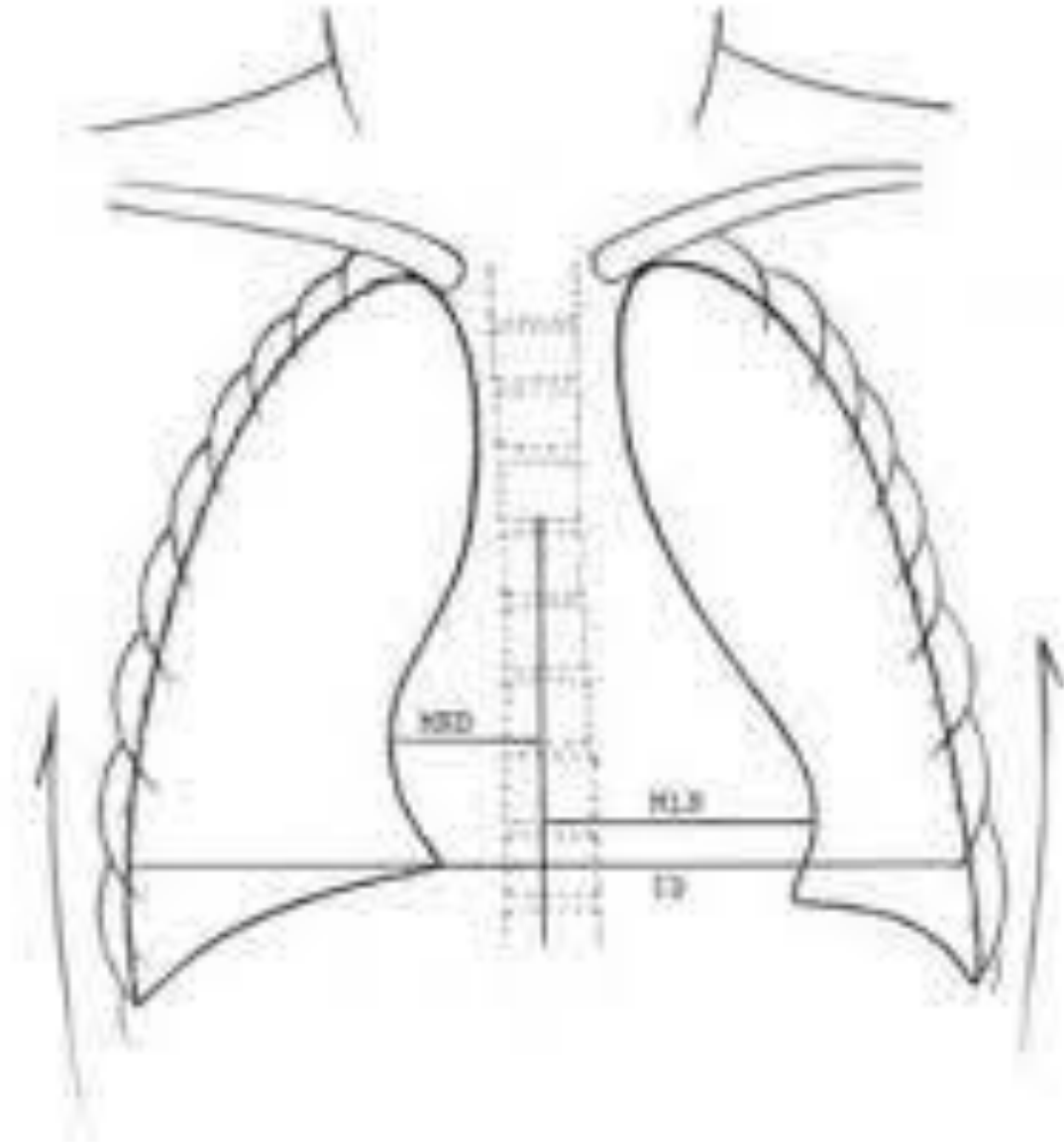
- *Diametrele parțiale:*
 1. *Coarda VD – DD'*
 2. *Coarda VS – SS'*
 3. *Săgeată VS*
 4. *Coarda VD – DS'*
- *Pentru măsurarea diametrului cordului se mai utilizează*
 - ✓ *Unghiul de dispariție a vârfului, adică unghiul de rotație a pacientului în poziția OPD, la care opacitatea coloanei acoperă vârful cordului. În normă măsoară 20 – 30°*
 - ✓ *Indicele cardio-toracic*

*Schema diametrelor
cordului*



Indicele cardiotoracic

- *Raportul diametrelor transversale maxime ale umbrei cordului și ale peretelui toracic, măsurate pe un clișeu radiografic de față*
- *ICT normal:*
 - ✓ *La nou-născuți – până la 0,58*
 - ✓ *La adolescenți și adulți – 0,44 – 0,48, până la 0,5*
 - ✓ *La vârstnici – 0,5 – 0,55*



Configurațiile fiziologice a cordului

- *Cordul verticalizat*
 - ✓ *La persoanele longiline, astenice*
 - ✓ *Arcurile conturului stâng nu sunt bine evidențiate*
 - ✓ *Arcul mijlociu (golful cardiac) pare aplatizat*
 - ✓ *Marginea stângă a cordului seamănă cu marginea dreapta*
 - ✓ *Uneori între opacitatea cardiacă și cupola diafragmatică se poate vizualiza un spațiu transparent, cordul atârână de vasele mari și se numește cord în picătură*

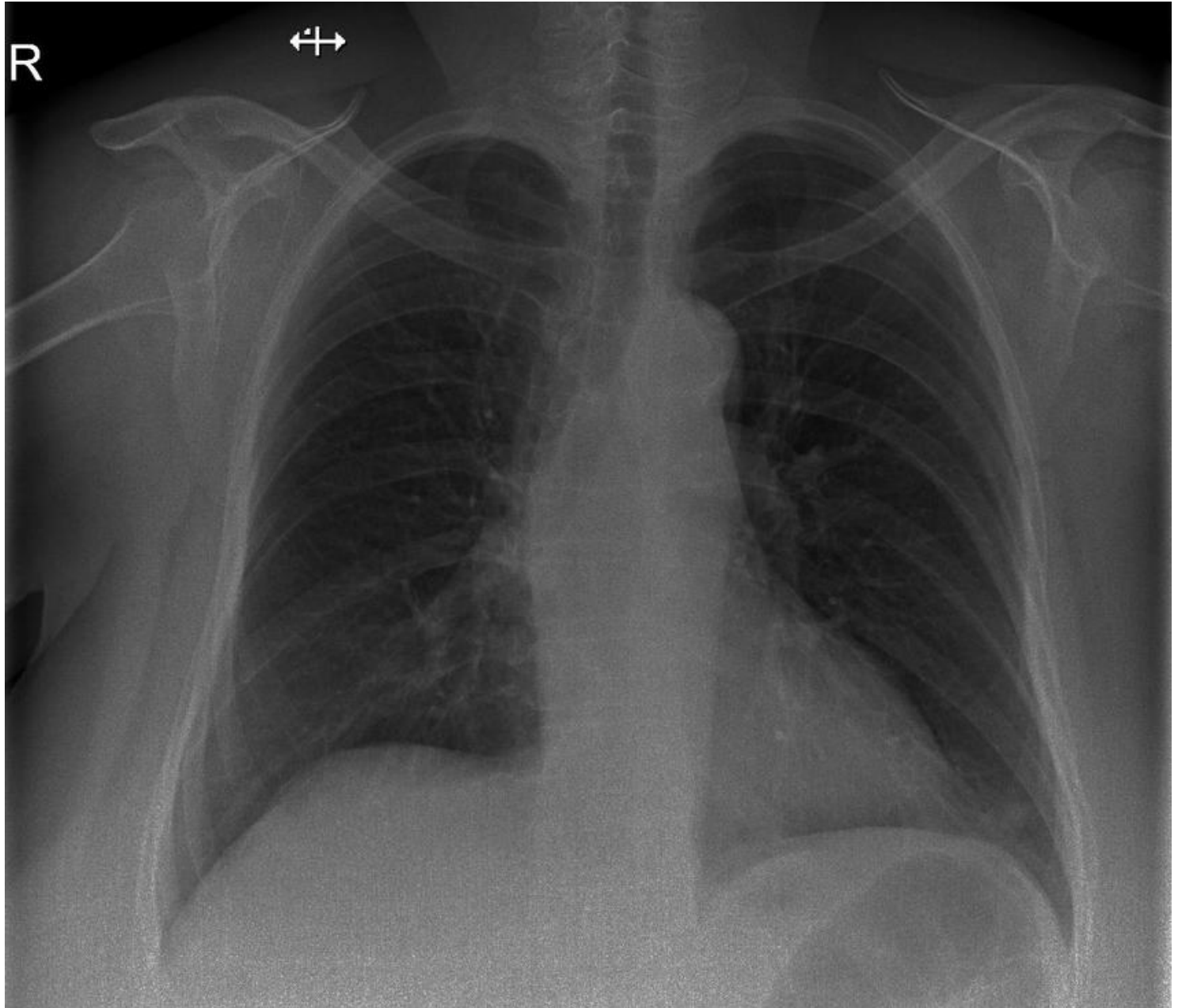


Cord în picătură



- *Cord orizontalizat*

- ✓ *La persoanele picnice, obezi*
- ✓ *Axul longitudinal al cordului este orizontalizat, cordul apare culcat pe diafragm, el desfășurându-se în sens transversal de la stânga la dreapta*

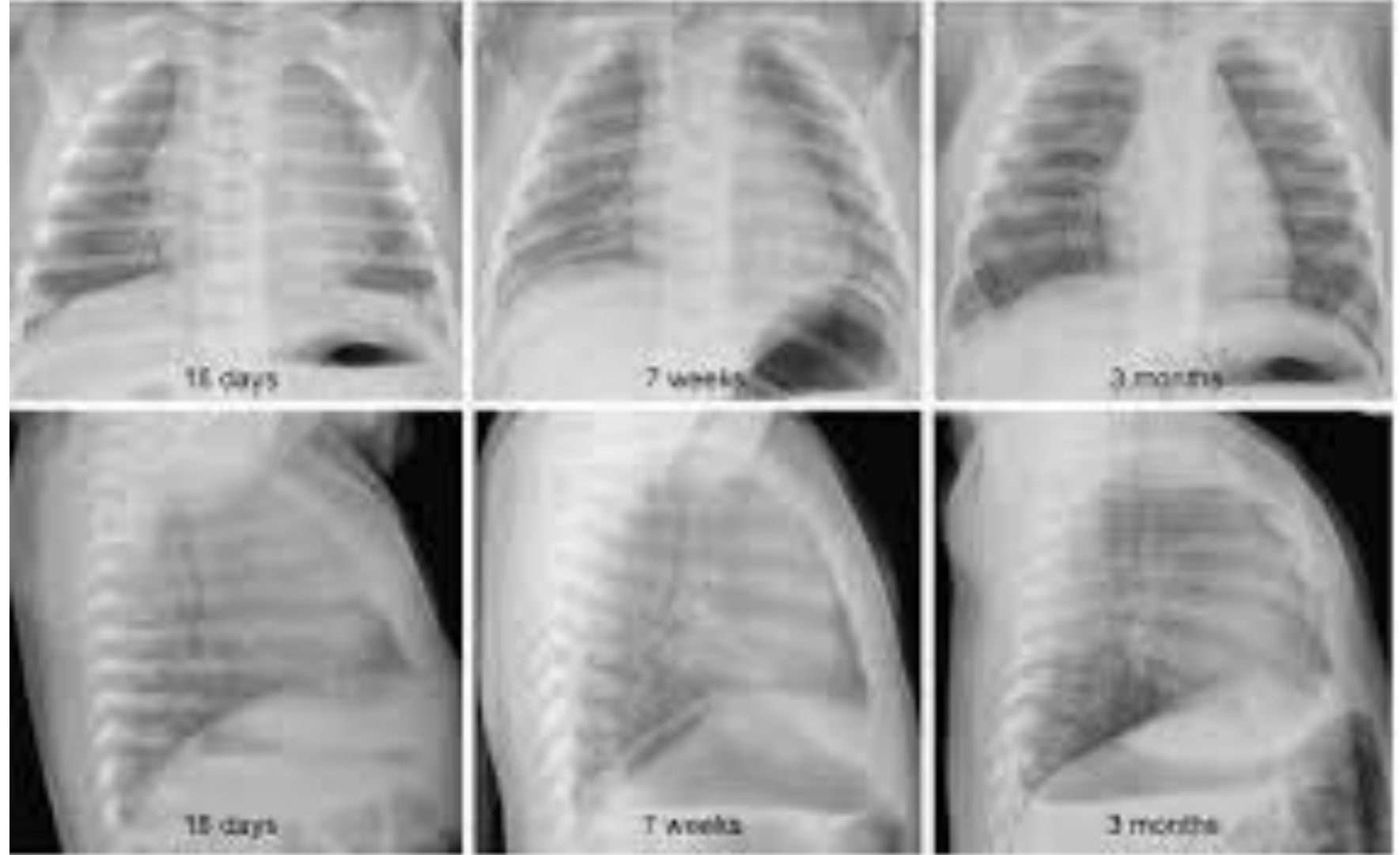


*Cord senil –
asemănător cu cordul
orizontalizat*



- *Cordul sugarului*

- ✓ *Pare mai mare raportat la cutia toracică*
- ✓ *Arcurile cardiace sunt șterse*
- ✓ *Configurația cordului seamănă cu configurația mitrală*



*Cordul la copil -
schemă*

